

LEGENDA

AREE A RISCHIO

- 1 - Aree a rischio
- 2 - Aree da preallertare
- 3 - Zone urbane potenzialmente colpite

PUNTI CRITICI DA PRESIDARE

- 1 - Punto critico

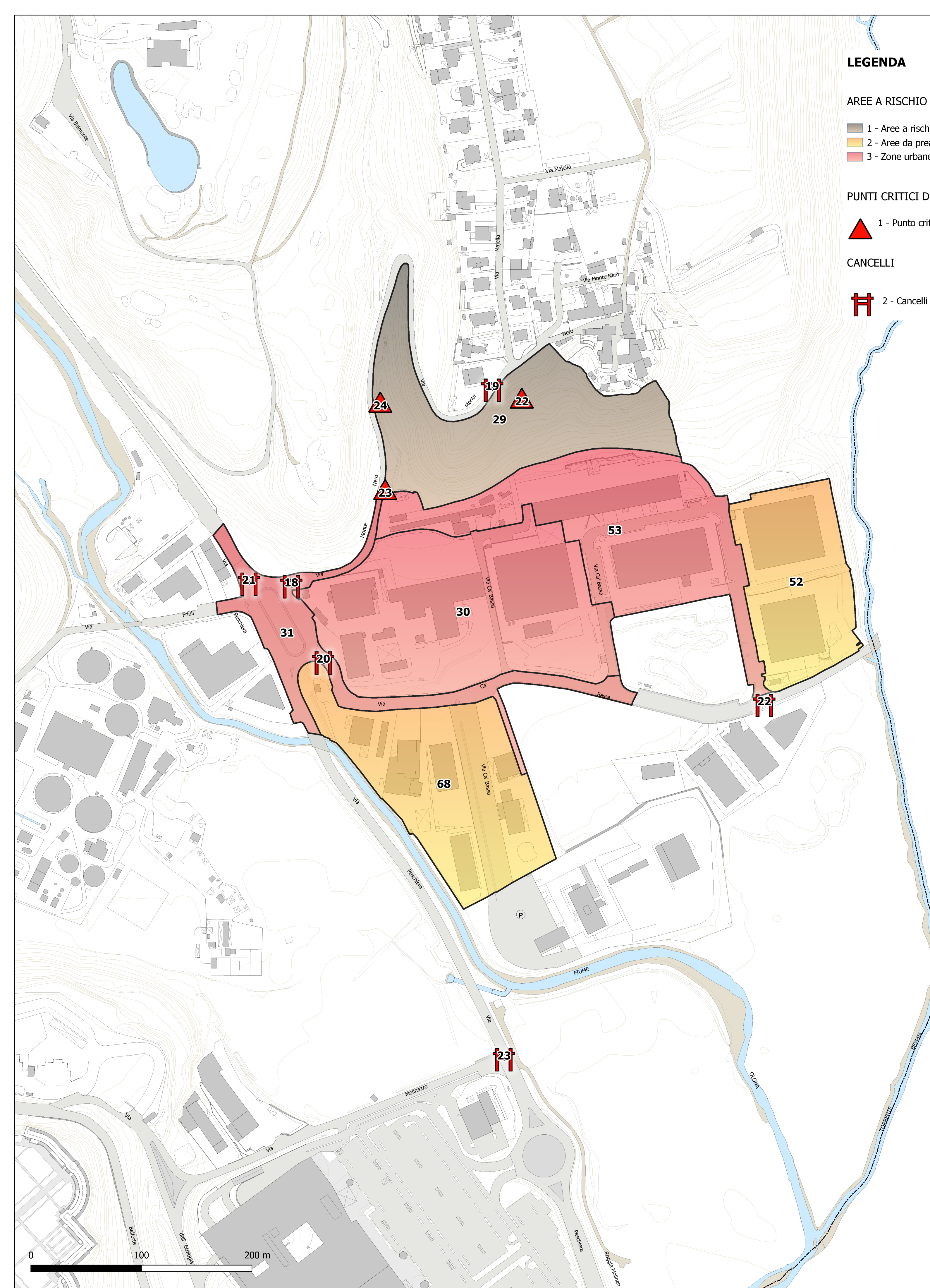
CANCELLI

- 2 - Cancelli di delimitazione/interdizione

TIPO	N.	DESCRIZIONE	NOTE
1	29	Versante a valle dell'aggregato residenziale di Cascina Mentasti	Evoluzione dinamica geomorfologica a causa del ruscellamento concentrato
3	30	Ambito produttivo	Allagamento
3	31	Infrastrutture varie svincolo via Peschiera, tratti via Monte Nero e via Ca' Bassa	Allagamento stradale
2	52	Ambito produttivo	Allagamento insediamenti produttivi
3	53	Ambito produttivo	Allagamento insediamenti produttivi
2	68	Ambito produttivo	Allagamento insediamenti produttivi

TIPO	N.	DESCRIZIONE	INDIRIZZO	NOTE
1	22	Versante e ruscellamento concentrato	A valle del nucleo abitato Cascina Mentasti	Verifica evoluzione geomorfica
1	23	Tombotto	Via Monte Nero dopo civico n. 8 imbocco sentiero sterrato	Verifica funzionalità idraulica, accumulo detritico e rifiuti urbani
1	24	Briglie	Via Monte Nero dopo civico n. 8 proseguendo verso il nucleo di Cascina Mentasti	Verifica funzionalità idraulica e accumulo detritico

TIPO	N.	DESCRIZIONE	INDIRIZZO	NOTE
2	18	Limitazione traffico veicolare	via Monte Nero	Chiusura a valle nucleo di Cascina Mentasti
2	19	Limitazione traffico veicolare	via Monte Nero tratto a valle nucleo Cascina Mentasti	Chiusura tratto via Monte Nero
2	20	Limitazione traffico veicolare	via Ca' Bassa	Rotatoria altezza via Peschiera incrocio via Ca' Bassa
2	21	Limitazione traffico veicolare	Via Peschiera incrocio via Friuli (limite civico n. 55) via Monte Nero	Chiusura rotatoria via Peschiera
2	22	Limitazione traffico veicolare	Via Ca' Bassa (laterale accesso civico n. 65)	Chiusura via Ca' Bassa (cancello scenario di rischio idraulico del Torrente Bevera, limitazione transito in accordo con il Comune di Cantello)
2	23	Limitazione traffico veicolare	Via Peschiera incrocio via Molinazzo	Chiusura tratto via Peschiera



COMUNE DI
VARESE

AREA IX - Gestione del Territorio
Attività SIT e Protezione Civile

SCENARIO DI RISCHIO IDROGEOLOGICO
SRIG_011 - Versante Cascina Mentasti, via Monte Nero

Febbraio 2022