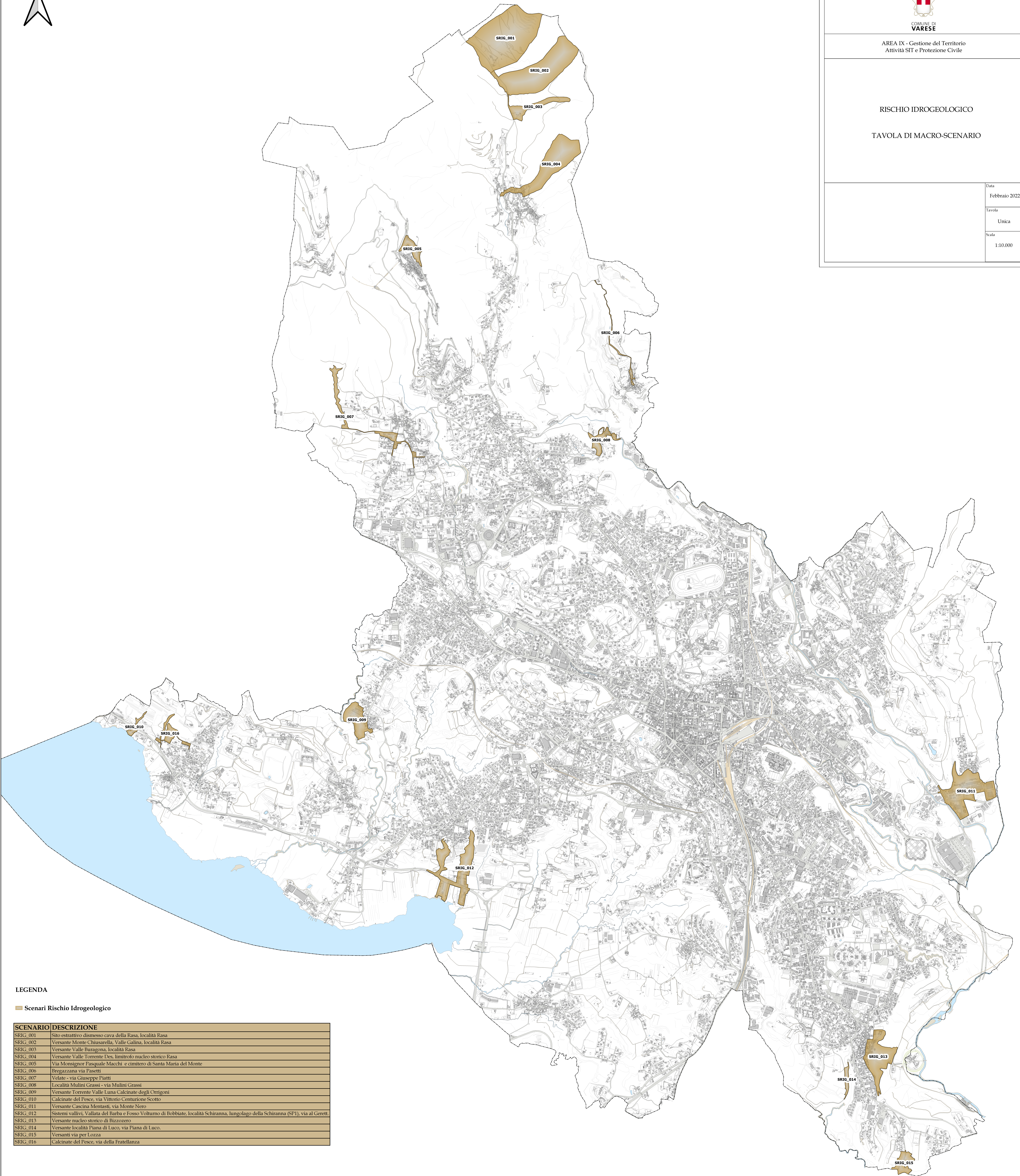


AREA IX - Gestione del Territorio
Attività SIT e Protezione Civile

RISCHIO IDROGEOLOGICO
TAVOLA DI MACRO-SCENARIO

Data
Febbraio 2022
Tavola
Unica
Scala
1:10.000



LEGENDA

■ Scenari Rischio Idrogeologico

| SCENARIO | DESCRIZIONE |
|----------|---|
| SRIG_001 | Sito estrattivo dismesso cava della Rasa, località Rasa |
| SRIG_002 | Versante Monte Chiusarella, Valle Galina, località Rasa |
| SRIG_003 | Versante Valle Buragona, località Rasa |
| SRIG_004 | Versante Valle Torrente Des, imitrofo nucleo storico Rasa |
| SRIG_005 | Via Monsignor Pasquale Macchi e cimitero di Santa Maria del Monte |
| SRIG_006 | Bregazzana via Pasetti |
| SRIG_007 | Vedate - via Giuseppe Piatti |
| SRIG_008 | Località Mulini Grassi - via Mulini Grassi |
| SRIG_009 | Versante Torrente Valle Luna Calcinate degli Orrigoni |
| SRIG_010 | Calcinate del Pesce, via Vittorio Certurione Scotto |
| SRIG_011 | Versante Cascina Mentasti, via Monte Nero |
| SRIG_012 | Sistemi vallivi, Vallata del Barba e Fosso Voltorno di Bobbate, località Schiranna, lungolago della Schiranna (SP1), via al Geretti |
| SRIG_013 | Versante nucleo storico di Bizzozero |
| SRIG_014 | Versante località Piana di Luco, via Piana di Luco |
| SRIG_015 | Versanti via per Lozza |
| SRIG_016 | Calcinate del Pesce, via della Fratellanza |